

Domekt R 450 V

Maksimalus įrenginio našumas, m ³ /h	472
Šilumos ir garso izoliacijos storis, mm	50
Masė, kg	71
Maitinimas, V	1~230
Maksimalus srovės stiprumas, A	HE 7,1
Šilumos atgavimo šiluminis naudingumas, %	85
Atskaitos srautas, m ³ /s	0,092
Atskaitos slėgio skirtumas, Pa	50
Savitoji jėgimo galia SPI, W/(m ³ /h)	0,44
Oro filtrų matmenys BxHxL, mm	470x240x46-M5
Ventiliatoriaus pavaros elektrinė jėgimo galia atskaitos taške, W	72
Ventiliatoriaus pavaros elektrinė jėgimo galia esant didžiausiam srautui, W	170
Oro šildytuvo galia, kW / Δt, °C	1 / 8,4
Valdymo pultas	C6.1 / C6.2
Aptarnavimo erdvė, mm	500



Nuotrauka yra informacinio pobūdžio, detales gali skirtis.



Akustinės charakteristikos

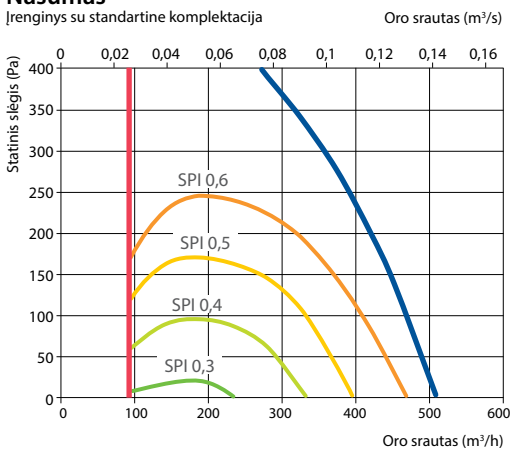
Suminis A sverties garso galios lygis L_{WA}, dB(A) atskaitos srautui

Iš lauko imamas oras	58
Į patalpas tiekiamas oras	72
Iš patalpų šalinamas oras	58
Į lauką išmetamas oras	72
Korpusas	39

Suminis A sverties garso slėgio lygis L_{pA}, dB(A) 10 m² ploto gerai garsą sugėriamioje patalpoje, 3 m atstumu nuo korpuso

Į aplinką	29
-----------	----

Našumas

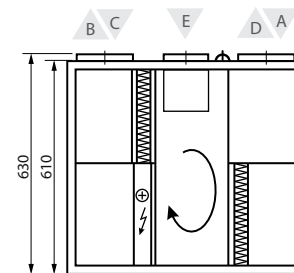


Šiluminis naudingumas

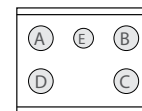
Lauke, °C	Žiema					Vasara		
	-23	-15	-10	-5	0	25	30	35
Po šilumokaičio*, °C	14,3	15,7	16,5	17,4	18,2	22,5	23,4	24,2

* patalpos temperatūra +22°C, 20% santykinė drėgmė

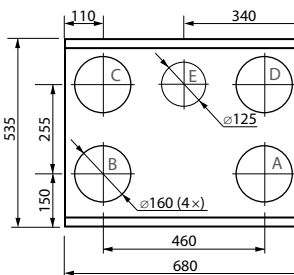
Kairinis (L1)



Dešininis (R1)



- A iš lauko imamas oras
- B į patalpas tiekiamas oras
- C iš patalpų šalinamas oras
- D į lauką išmetamas oras
- E papildomo ištraukimo jungimas (apylanka – ištraukimas be regeneracijos)



Priedai

Uždarymo sklendė	AGUJ-M-160+LF230/LM230
Triukšmo slopintuvas	A/D AGS-160-50-600-M
	B/C AGS-160-50-900-M
Vandeninis šildytuvas	DH-160
Aprišimo mazgas	PPU-HW-3R-15-0,4-W1

2-eigis vožtuvas (šildytuvui)	VVP47.10-0,4
Vand. šildytuvas-aušintuvas	DCW-0,5-3 / DHCW-160
2-eigis vožtuvas (aušintuvui)	VVP47.10-1,6
Freoninis aušintuvas	DCF-0,5-3