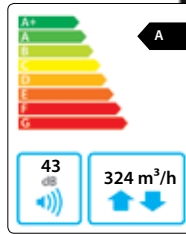


Domekt R 300 V

Maksimalus įrenginio našumas, m ³ /h	324
Šilumos ir garso izoliacijos storis, mm	30
Masė, kg	25
Maitinimas, V	1~230
Maksimalus srovės stiprumas, A	HE3,2
Šilumos atgavimo šiluminis naudingumas, %	84
Atskaitos srautas, m ³ /s	0,063
Atskaitos slėgio skirtumas, Pa	50
Savitoji jėgimo galia SPI, W/(m ³ /h)	0,33
Oro filtrų matmenys BxHxL, mm	290x205x46-M5
Ventiliatoriaus pavaros elektrinė jėgimo galia atskaitos taške, W	34
Ventiliatoriaus pavaros elektrinė jėgimo galia esant didžiausiam srautui, W	76
Oro šildytuvo galia, kW / Δt, °C	0,5/6,1
Valdymo pultas	C6.1 / C6.2
Aptarnavimo erdvė, mm	400



Akustinės charakteristikos

Suminis A sverties garso galios lygis L_{WA}, dB(A) atskaitos srautui

Iš lauko imamas oras	54
Į patalpas tiekiamas oras	62
Iš patalpų šalinamas oras	54
Į lauką išmetamas oras	62
Korpusas	43

Suminis A sverties garso slėgio lygis L_{pA}, dB(A) 10 m² ploto gerai garsą sugeriančioje patalpoje, 3 m atstumu nuo korpuso

Į aplinką	32
-----------	----

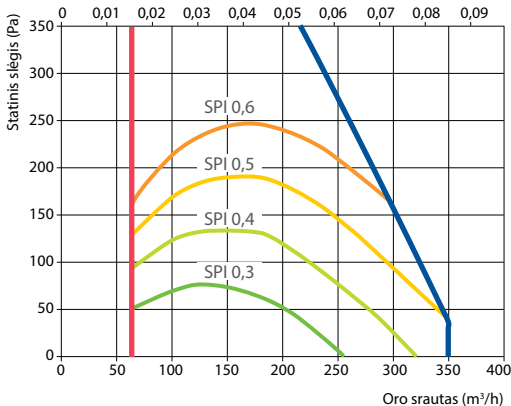
Šiluminis naudingumas

Lauke, °C	Žiema					Vasara		
	-23	-15	-10	-5	0	25	30	35
Po šilumokaičio*, °C	13,3	14,9	15,8	16,8	17,8	22,6	23,5	24,5

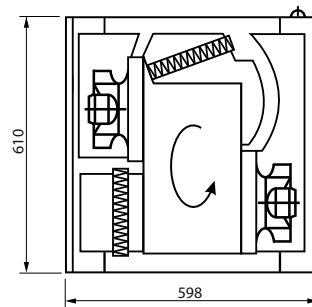
* patalpos temperatūra +22°C, 20% santykinė drėgmė

Našumas

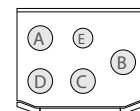
Įrenginys su standartine komplektacija Oro srautas (m³/s)



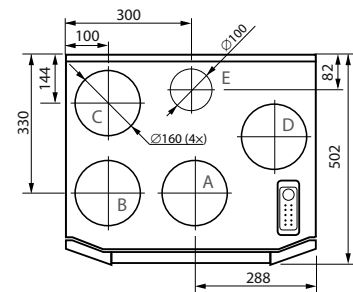
Kairinis (L1)



Dešinysis (R1)



- A iš lauko imamas oras
- B į patalpas tiekiamas oras
- C iš patalpų šalinamas oras
- D į lauką išmetamas oras
- E papildomo ištraukimo jungimas (apylanka – ištraukimas be regeneracijos)



Priedai

Uždarymo sklendė	AGUJ-M-160+LF230/LM230
Triukšmo slopintuvas	A/D AGS-160-50-600-M
	B/C AGS-160-50-900-M
Vandeninis šildytuvas	DH-160
Elektrinis šildytuvas	EH-160-0,5

Aprišimo mazgas	PPU-HW-3R-15-0,4-W1
2-eigis vožtuvas (šildytuvui)	VVP47.10-0,4
Vand. šildytuvas-aušintuvas	DHCW-160
2-eigis vožtuvas (aušintuvui)	VVP47.10-1,6