

# DIFUZORIAUS MONTAVIMO VADOVAS

KVADRO-100 / KVADRO-125

ERGOVENT

LT

Difuzoriaus paruošimas .....	1 psl.
Montavimo būdas Nr.1 .....	2 psl.
(pajungimas per lanksčią jungtį - gofrą)	
Montavimo būdas Nr.2 .....	3 psl.
(pajungimas per standartinę difuzoriaus dėžutę, kai lubų plokštės neprisuktos)	
Įmontuoto difuzoriaus apdaila .....	5 psl.
Difuzoriaus priežiūra .....	6 psl.

## DIFUZORIAUS PARUOŠIMAS

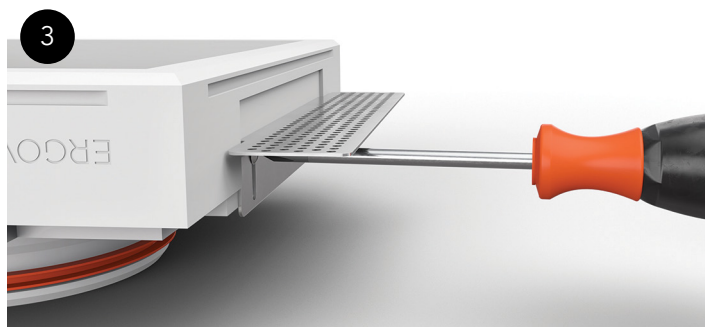
Išimkite difuzorius ir šoninius laikiklius iš dėžučių. Apžiūrėkite kiekvieną difuzorių ar nėra korpuso įtrūkimų. Dangtelius palikite saugiai įdėtus dėžutėse (1 pav.), nes jų reikės tik pradėjus dažymo darbus.



Prisukite šonines tvirtinimo detales. Jos gali būti pritaikytos 1 arba 2 gipso plokščių sluoksniams.

1 sluoksnis: detalė atremiama į bortelį (2 pav.).

2 sluoksniai: tvirtinimo detalė sutapatinama su iškilia briauna korpuse (3 pav.).



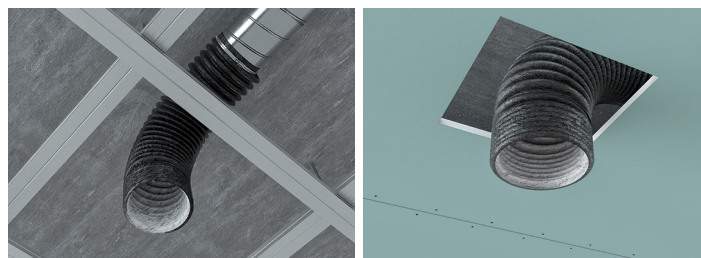
## MONTAVIMO BŪDO PARINKIMAS

- Yra trys galimi montavimo būdai. Kuris tinkamas Jūsų atveju pažinsite iš paveikslėlių, vaizduojančių skirtingas situacijas. Parinkite vieną, Jūsų situacijai tinkamiausią montavimo būdą ir juo vadovaukitės.

### MONTAVIMO BŪDAS Nr. 1 (2 psl.)

#### METALINIŲ ORTAKIŲ SISTEMA

Pajungimas: per lanksčią gofrą

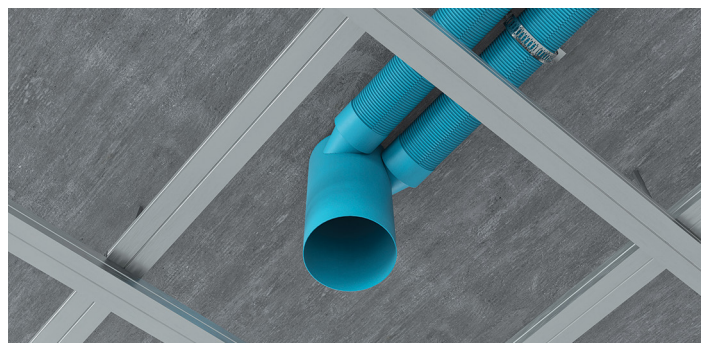
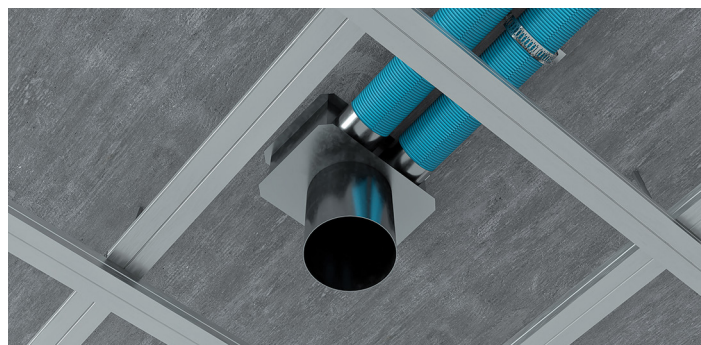


### MONTAVIMO BŪDAS Nr. 2 (3 psl.)

#### 75 mm PLASTIKINIŲ ORTAKIŲ SISTEMA

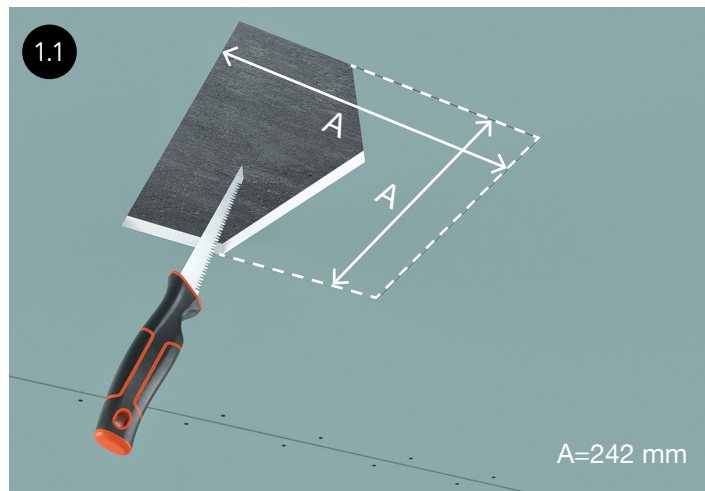
Pajungimas: per difuzorinę dėžutę (metalinę/plastikinę).

Lubų gipso plokštės dar nesumontuotos.

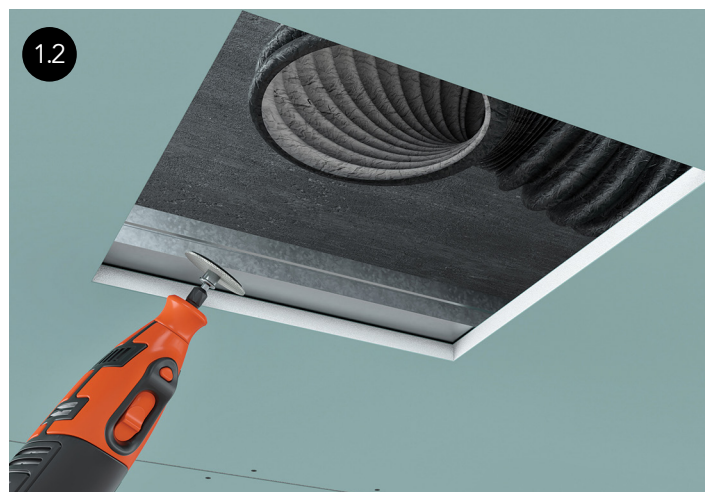


- **Pajungiant difuzorius per lanksčią gofrą, gipso lubų plokštės turi būti sumontuotos.**

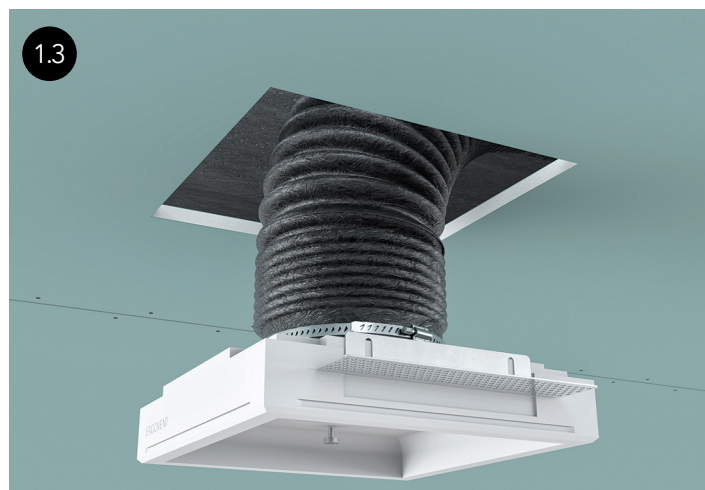
Numatytoje vietoje išpjauama skylė difuzoriui (1.1 pav).



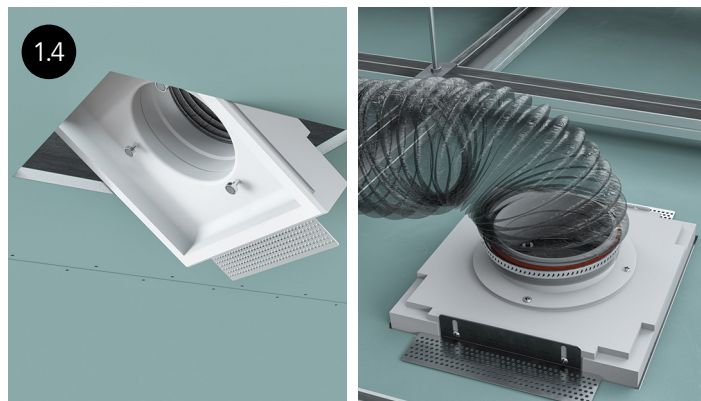
Planuodami difuzorių vietas įsitikinkite, kad difuzoriaus plokštė nėra lubų karkaso profilių. Išpjautos skylės plokštėje esančius ir trukdančius profilius reikės išpjauti (1.2 pav). Būtinai pasitarkite su lubas montavusiais meistras, ar nepakenksite lubų konstrukcijai.



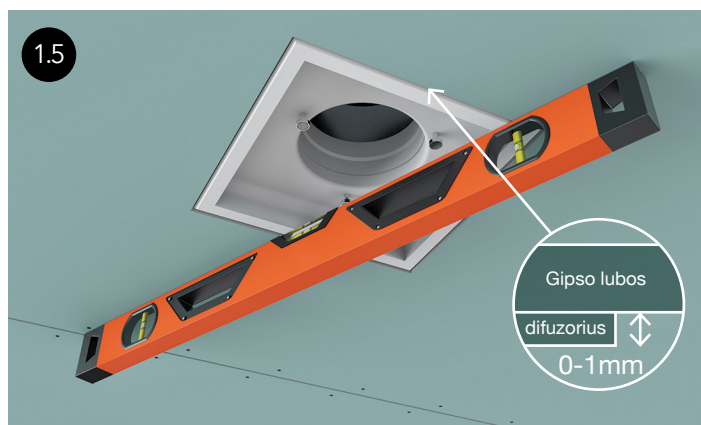
Lanksti gofra tvirtinama prie difuzoriaus movos. Tinka sąvarža arba plastikinis dirželis (1.3 pav).



Difuzorius pakreipiamas kampu ir prakišamas pro skylę (1.4 pav). Tuomet įstatomas į numatytą padėtį (šoninės tvirtinimo detalės remiasi į gipso plokštę).



Tikrinama, ar difuzorius stovi lygiai. Difuzorius turi būti viename lygyje su lubų paviršiumi arba išlindęs iki 1 mm (1.5 pav).



- **Jei difuzorius stovi kreivai, šoninės tvirtinimo detalės buvo pritvirtintos nevienodame lygyje. Išimkite difuzorių ir pakoreguokite tvirtinimo detales.**

Difuzorius tvirtinamas savisriegiais varžteliais. Prisukama kiaurai per gipso plokštę prie šoninių tvirtinimo detalių (1.6 pav).

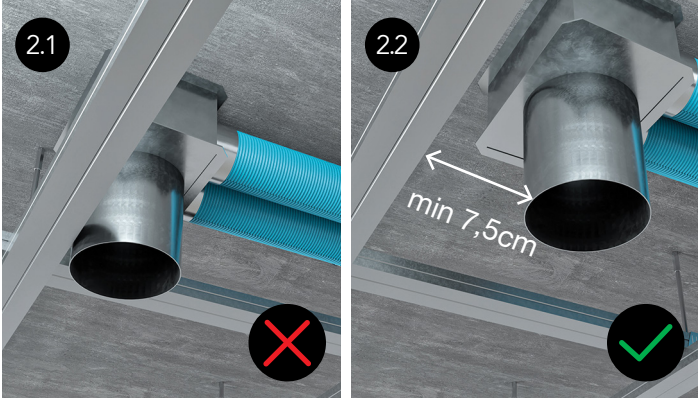


Difuzorius paruoštas apdailai. Pereikite prie apdailos instrukcijų (5 psl.).

# MONTAVIMO BŪDAS NR.2

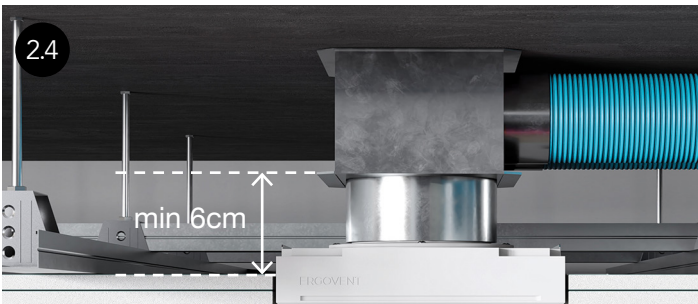
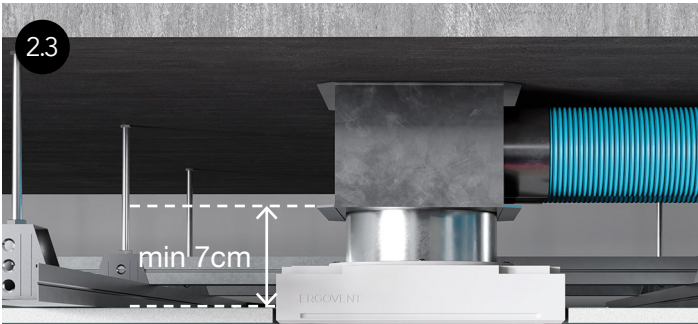
Pajungimas per difuzoriaus dėžutę (75 mm plastikinių ortakių sistema)

Įsitikinkite, kad gipsinių lubų konstrukcijos netrukdydys difuzorių montavimui (2.1. pav).  
Metaliniai lubų profiliai turėtų būti ne mažesniu nei 7,5 cm atstumu nuo pajungimo vamzdžio (2.2. pav).

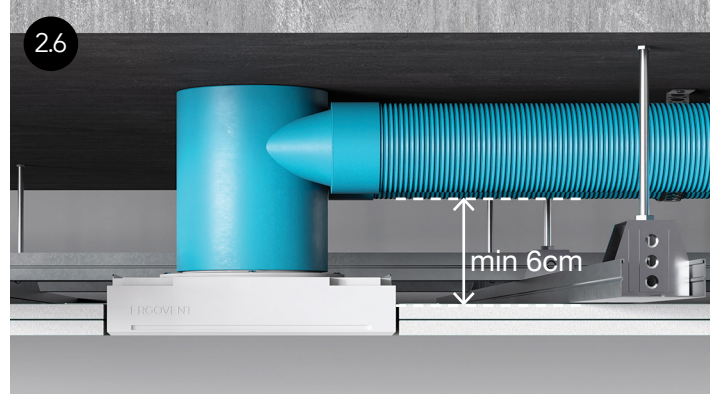
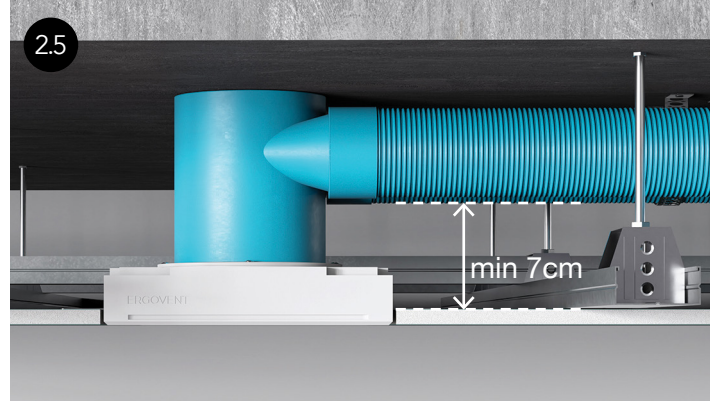


Užtikrinkite, kad sėkmingam difuzorių sumontavimui būtų pakankamai erdvės:

- Jei pajungimo dėžutė metalinė, sėkmingam sumontavimui reikia bent 7 cm nuo dėžutės korpuso iki lubų profilių apačios (2.3. pav). Jei bus naudojami du gipso plokštės sluoksniai, tuomet šis atstumas 6 cm. (2.4. pav).

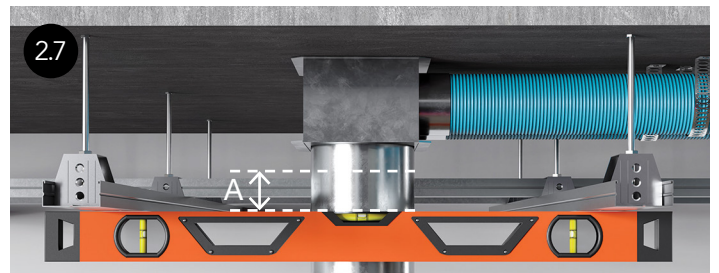


- Jei pajungimo dėžutė plastikinė, sėkmingam sumontavimui reikia bent 7 cm nuo ortakių iki lubų profilių apačios (2.5. pav). Jei bus naudojami du gipso plokštės sluoksniai, tuomet šis atstumas 6 cm (2.6. pav).

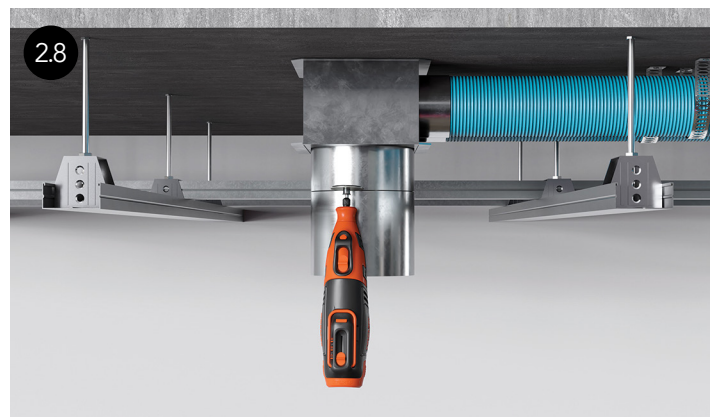


## PAJUNGIMO VAMZDŽIŲ TRUMPINIMAS

Pajungimo vamzdžiai trumpinami atmatuojant atstumą A nuo apatinio profilio paviršiaus lygmens (2.7, 2.8 pav).



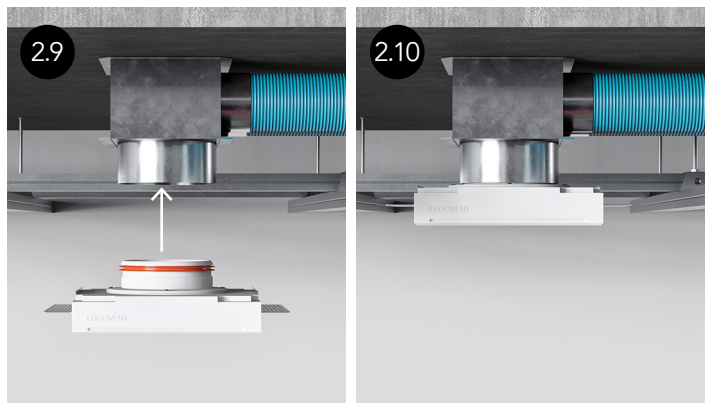
Jei bus 1 gipso kartono sluoksnis, A = 4,5 cm  
Jei bus 2 gipso kartono sluoksniai, A = 3,5 cm



## DIFUZORIAUS ĮSTATYMAS

- Difuzorių įstatykite prieš pat ruošiantis tvirtinti lubų gipsines plokštes.

Difuzoriaus mova įstatoma į pajungimo vamzdį (2.9 pav). Kišama kol difuzorius atsiremia į vamzdį (2.10 pav).



Įstatę difuzorių įsitikinkite, kad jis laikosi tvirtai ir neiškris kol paruošite lubų plokštę. Jei yra poreikis, laikinai iš vidaus tvirtinkite montажine juosta, kad neiškristų (2.11 pav).



## GIPSO PLOKŠTĖS TVIRTINIMAS

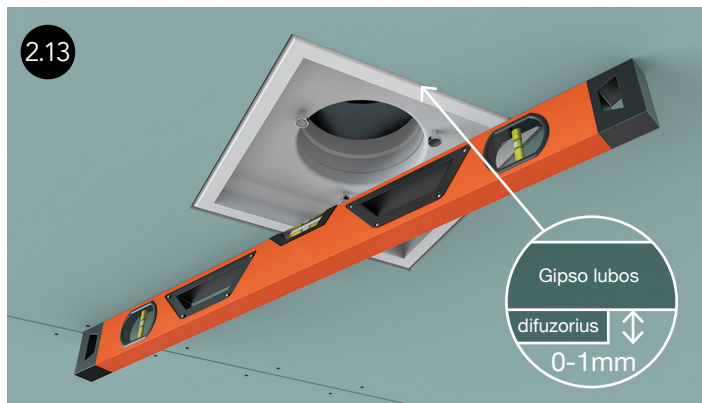
Jei naudojamas 1 gipso kartono sluoksnis:

Reikiamoje vietoje išpjaunama skylė ir plokštė prisukama (2.12 pav).



Tikrinkite ar difuzorius stovi lygiai matomo lubų paviršiaus atžvilgiu (2.13 pav). Matomas difuzoriaus kraštas turi būti viename lygyje su gipso lubomis arba išlindęs iki 1 mm.

Jei difuzorius stovi kreivai, vadinasi šoninės tvirtinimo detalės buvo pritvirtintos nevienodame lygyje. Tokiu atveju reikia išimti difuzorių ir sureguliuoti tvirtinimo detales.



Jei naudojami 2 gipso kartono sluoksniai:

Pritvirtinus pirmąjį gipso suoksnį difuzoriaus korpusas turi būti išlindęs apie 13 mm (2.14 pav). O prisukus antrąjį sluoksnį – lygiai su gipso plokšte arba išlindęs iki 1 mm.



## DIFUZORIAUS TVIRTINIMAS

Difuzorius tvirtinamas savisriegiais varžteliais (2.15 pav). Prisukama kiaurai per gipso plokštę prie šoninių tvirtinimo detalių.



Difuzorius paruoštas apdailai.  
Pereikite prie apdailos instrukcijų (5 psl).

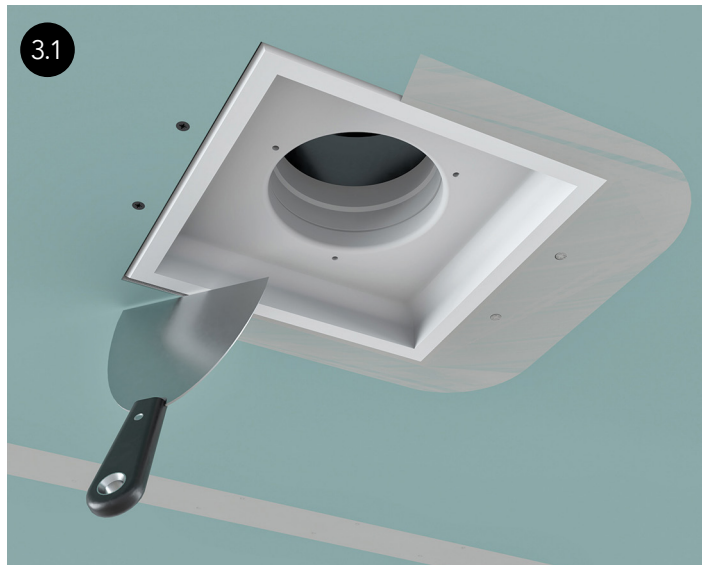
# APDAILOS INSTRUKCIJOS

Glaistymas / armavimas / dažymas

- Vykdamas apdailos darbus rekomenduojame vadovautis Knauf apdailos technologija.
- Pašalinkite dulkes nuo glaistomų paviršių ir tarpų. Paviršius gruntuokite **Ceresit CT-17** arba **Knauf „Tiefgrund“** gruntu.

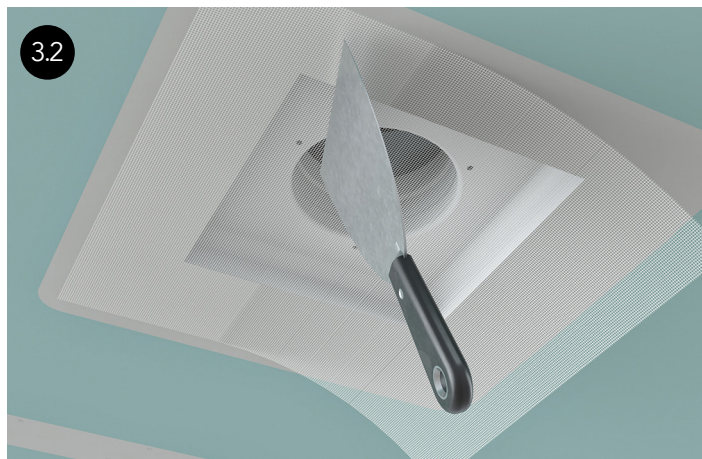
## GLAISTYMAS IR ARMAVIMAS

Glaistu užpildomas tarpas tarp difuzoriaus ir gipso plokštės. Rekomenduojame naudoti **Knauf „Fugenfuler“** arba **„Uniflott“** glaistą (3.1 pav).

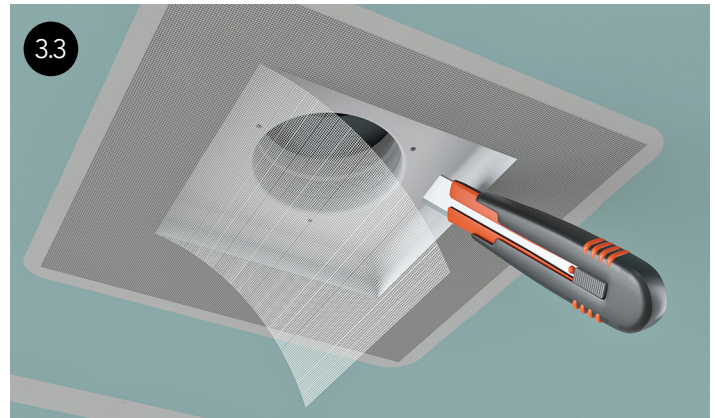


- Siekiant išvengti įtrūkimų sujungimo siūlėje rekomenduojame visą sujungimo plotą armuoti stiklo audiniu.

Iš plono stiklo audinio iškerpami 35 x 35 cm lakštai. Stiklo audinys įspaudžiamas į glaistą tiesiai ant difuzoriaus zonos. Spaudžiant glaistykle audinys kruopščiai išlyginamas, kad gerai pasinertų į glaistą (3.2 pav).



Glaistui pradžiuvus, išpjaunamas centrinėje difuzoriaus dalyje esantis stiklo audinys. Pjaukite aštriu peiliuku lygiai su vidiniu difuzoriaus kraštu, stengdamiesi nepažeisti gipsinio korpuso (3.3 pav).



Užtepamas dar vienas glaisto sluoksnis (3.4 pav). Sustingus glaistui viskas dailinama smulkiu šveitimo popieriumi.



## DAŽYMAS

- Glaistytus paviršius prieš dažymą gruntuokite giluminiu gruntu, o drėgnose patalpose - drėgmei atspariu gruntu.
- Drėgnose patalpose lubų dažymui naudokite specialiai tokioms patalpoms skirtus, drėgmei atsparius lubų dažus.

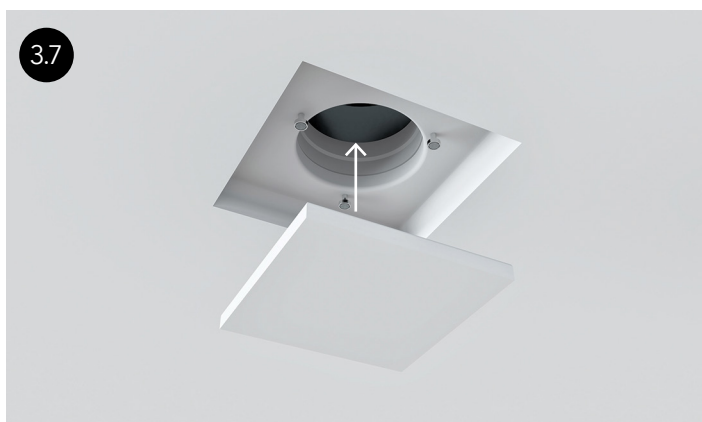
Lubų dažais dažomas visas difuzoriaus vidinis paviršius (3.5 pav).



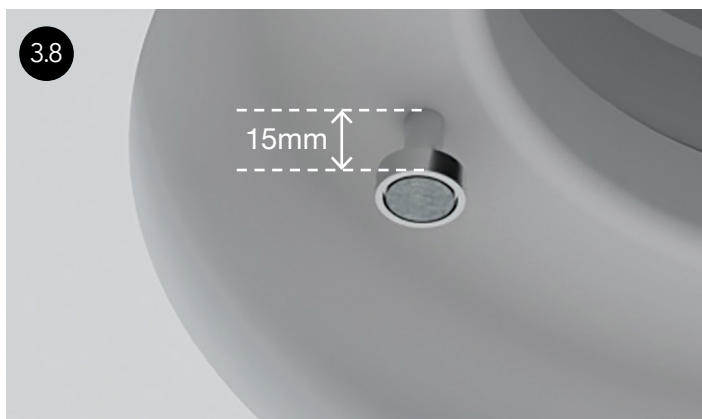
Centrinio dangtelio nereikia glaistyti prieš dažymą. Užtenka tik gruntuoti. Dažykite tik matomus centrinio dangtelio paviršius (3.6 pav).



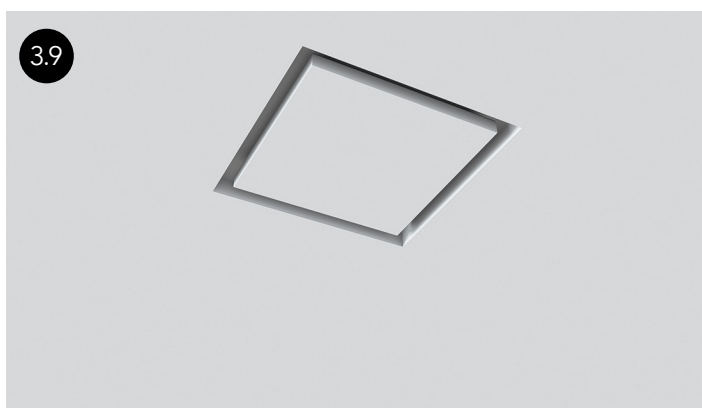
Pilnai išdžiuvus dažams dangtelį galima įstatyti į vietą. Dangtelis tvirtinamas ant trijų magnetinių kojelių (3.7 pav).



Magnetines kojeles sureguliuokite taip, kad visos jos būtų išsikišusios iš difuzoriaus korpuso 15 mm (3.8 pav).



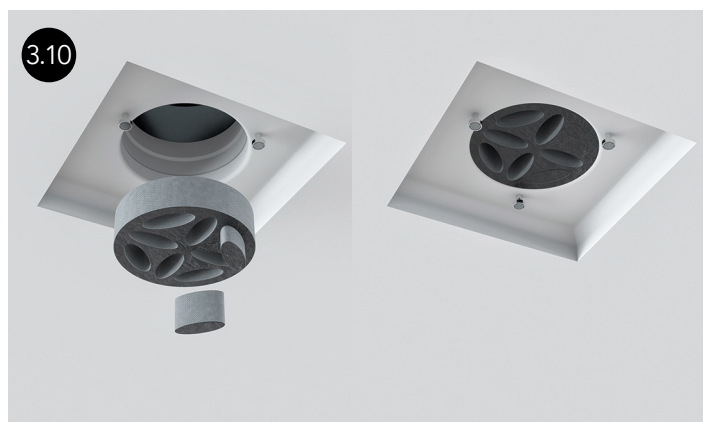
Difuzoriaus montavimas baigtas (3.9 pav).



## ORO SRAUTO REGULIAVIMAS

- Difuzoriaus dangtelis visuomet turi būti lygiai su lubomis.
- Jei yra poreikis reguliuoti oro srautą, rekomenduojame papildomai įsigyti ir naudoti INNO sklendes. Jos būna standratinių 100 mm, 125 mm ar 160 mm diametru.

Sklendės įstatymas. Nuimkite difuzoriaus dangtelį. Elastingą sklendę įstatykite į difuzoriaus pajungimo atšaką. Oro srautas reguliuojamas keičiant sklendės segmentų skaičių (3.10 pav).



## DIFUZORIAUS PRIEŽIŪRA

- Siekiant išlaikyti švarą paduodamo oro srauto difuzorių viduje reguliariai keiskite rekuperatoriaus filtrus. Iš lauko pateks mažiau nešvarumų ir difuzoriai ilgiau išliks švarūs.

Rekomenduojame bent kartą per metus atlikti difuzoriaus valymą. Minkšta dulkių šluotele valykite difuzoriaus vidų, kad jame nesikaupytų ir ilgai nevalyti nepriliptų nešvarumai. Susikaupusias dulkes galima nusiurbti ir dulkių siurbliu. Stenkitės nepažeisti dažyto paviršiaus.

