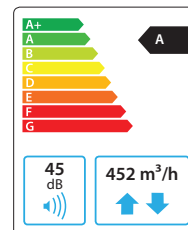


# Domekt R 400 F C6M

Maksimalus įrenginio našumas, m <sup>3</sup> /h	452
Maksimalus įrenginio našumas, l/s	126
Masė, kg	65
Maitinimas, V	1~230
Maksimalus srovės stiprumas, A	HE 7,3
Šilumos atgavimo šiluminis naudingumas, %	82
Atskaitos srautas, m <sup>3</sup> /s	0,088
Atskaitos slėgio skirtumas, Pa	50
Savitoji jėgimo galia SPI, W/(m <sup>3</sup> /h)	0,25
Oro filtrų matmenys BxHxL, mm	346x258x46
Ventiliatoriaus pavaros elektrinė jėgimo galia atskaitos taške, W	40
Ventiliatoriaus pavaros elektrinė jėgimo galia esant didžiausiam srautui, W	99
Oro šildytuvo galia, kW / Δt, °C	1 / 8,8
Priežiūros erdvė, mm	300
Valdymo automatika	C6M



## Akustinės savybės

Suminis A sverties garso galios lygis L<sub>WA</sub>, dB(A) atskaitos srautui

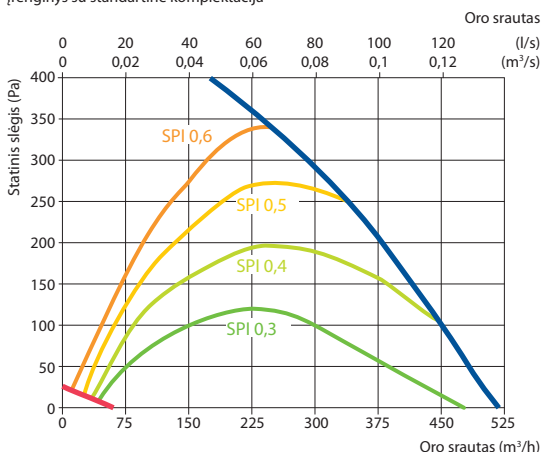
Iš lauko imamas oras	55
Į patalpas tiekiamas oras	64
Iš patalpų šalinamas oras	55
Į lauką išmetamas oras	64
Korpusas	45

Suminis A sverties garso slėgio lygis L<sub>PA</sub>, dB(A) 10 m<sup>2</sup> ploto gerai garšą sugeriačioje patalpoje, 3 m atstumu nuo korpuso

Į aplinką	33
-----------	----

## Našumas

Įrenginys su standartine komplektacija

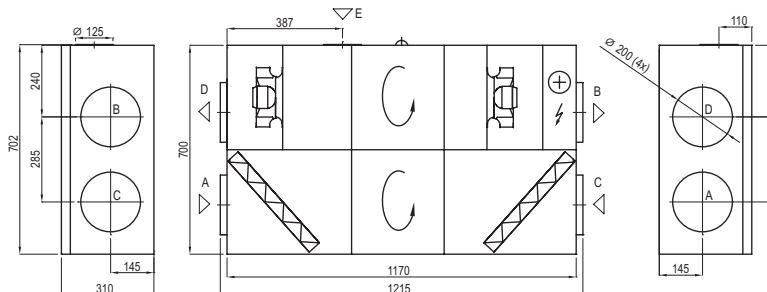


## Šiluminis naudingumas

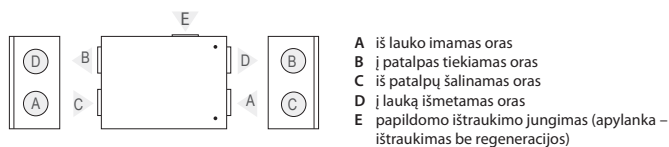
Lauke, °C	Žiema					Vasara		
	-23	-15	-10	-5	0	25	30	35
Po šilumogražius, °C	13,9	15,3	16,2	17,1	18	22,5	23,4	24,3

Patalpos temperatūra + 22 °C, 20 % santykinė drėgmė.

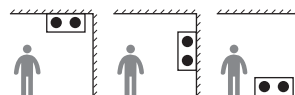
## Dešininis (R1)



## Kairinis (L1)



## Montavimo padėties



## Priedai

Uždarymo sklendė	AGUJ-M-200+LF230/CM230
Triukšmo slopintuvas	A/D AGS-200-50-600-M
	B/C AGS-200-50-900-M
Vandeninis šildytuvas	DH-200
Aprišimo mazgas	PPU-HW-3R-15-0,63-W2
2-eigis vožtuvas (šildytuvui)	VVP47.10-0,63

Vandeninis aušintuvas	DCW-0,4-3
2-eigis vožtuvas (aušintuvui)	VVP47.15-2,5
Paėmimo/išmetimo grotelės	LD-200
Vand. šildytuvas-aušintuvas	DHCW-200
Freoninis aušintuvas	DCF-0,4-3
Šalčio mašina	MOU-12HFN8+KA8140

